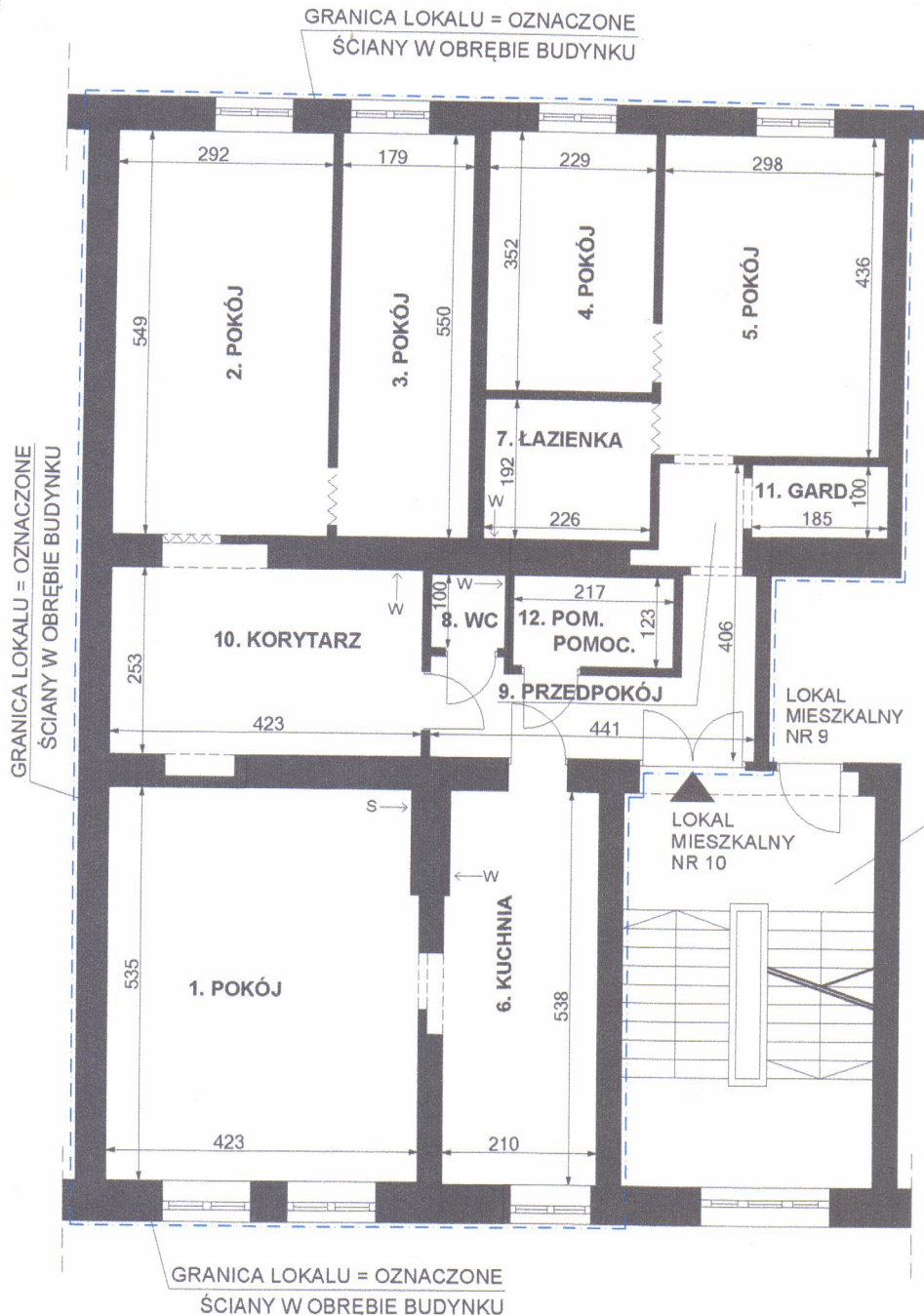


Przedstawiony na szkicu lokal mieszkalny spełnia warunki samodzielności określone w art. 2, ust. 2 ustawy z dnia 24 czerwca 1994 roku o własności lokali (Dz.U. z 2021 r. poz. 1048) i może służyć swemu przeznaczeniu.
Wrocław 19.10.2022 r.

mgr inż. arch. Piotr Gołub
uprawnienia budowlane do
projektowania bez ograniczeń
w specjalności architektonicznej
Nr ew. 385/94/UW Członek DOIA nr DS-0222

RZUT FRAGMENTU III PIĘTRA:



lp.	POMIESZCZENIE	POW. m2
1.	POKÓJ	22,46 m2
2.	POKÓJ	16,03 m2
3.	POKÓJ	9,84 m2
4.	POKÓJ	8,06 m2
5.	POKÓJ	12,99 m2
6.	KUCHNIA	11,19 m2
7.	ŁAZIENKA	4,33 m2
8.	WC	1,00 m2
9.	PRZEDPOKÓJ	8,30 m2
10.	KORYTARZ	10,70 m2
11.	GARDEROBA	1,85 m2
12.	POM. POMOC.	2,66 m2
POWIERZCHNIA LOKALU		109,41 m2

OZNACZENIA:

← W - PRZEW. WENTYL.
← S - PRZEW. SPALIN.

LOKAL MIESZKALNY NR 10
WROCŁAW, UL. gen. KAROLA KNIASIEWICZA 7
III piętro, IV kondygnacja, h= 325 cm, skala 1:100
Wrocław 19.10.2022 r.

mgr inż. arch. Piotr Gołub
uprawnienia budowlane do
projektowania bez ograniczeń
w specjalności architektonicznej
Nr ew. 385/94/UW Członek DOIA nr DS-0222